

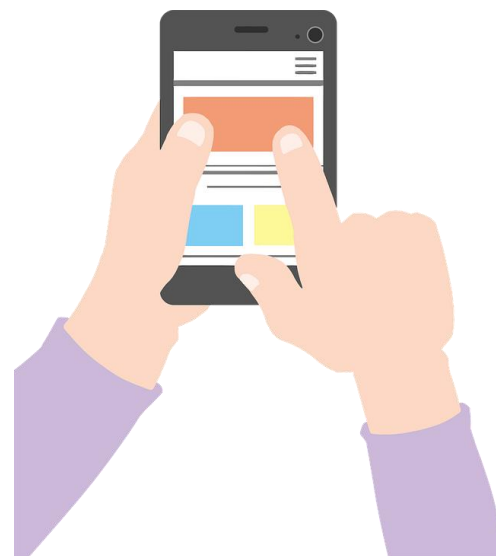
# SOSIAALINEN MEDIA JA MEDIATAIDOT



# SOME

**Sosiaalinen media eli some tarkoittaa erilaisia verkon palveluita ja sovelluksia, joissa käyttäjät voivat olla vuorovaikutuksessa toistensa kanssa sekä luoda omaa sisältöä.**

**Sosiaalisen median palvelut ovat nousseet tärkeäksi viestinnän ja informaation välineeksi yhteiskunnassa. Palvelut mahdollistavat yksilöllisen sisällöntuotannon kaikille ja tarjoavat laajaa näkyvyyttä.**



**Miten sosiaalisessa mediassa tulisi toimia? Mitä meidän olisi hyvä muistaa?**

# TOIMI FIKSUSTI JA KUNNIOITTAVASTI

Sosiaalisessa mediassa pätevät samat käyttäytymissäännöt kuin oikeassa elämässä. On siis aina tärkeää huomioida, että toimitaan toisia kunnioittavalla tavalla.

Muista oma vastuusi. Kuten jokainen meistä on elämässään vastuussa omista tekemisistämme, olemme vastuussa myös omista julkaisuistamme.

Julkaisusi näkyvät usein monille ihmisille ja toiminnastasi jää aina jälki. Mieti siis, mitä julkaiset sekä miten esität asiasi somessa.

Ikärajoilla on syynsä, noudata siis niitä.



# YKSITYISYYS JA TURVALLISUUS

Mieti aina tarkkaan, millaisia julkaisuja jaat ja kenelle.

Perehdy aina käyttämiesi sovellusten ja palveluiden yksityisasetuksiin.

Vältä vierailuja epäilyttävillä sivustoilla äläkä lataa tuntemattomia sovelluksia.

Muista myös toisten henkilöiden yksityisyydensuoja. Et voi jakaa kuvia tai tietoja toisista ilman lupaa.



Älä avaa epäilyttäviä linkkejä, viestejä ja viestiliitteitä.



# EI-TOIVOTTAVAT ILMIÖT

Sosiaalisessa mediassa saattaa törmätä myös erilaisiin ei-toivottaviin ilmiöihin:

## EI-RAKENTAVAT VIESTINTÄILMIÖT

**Trolli** on henkilö tai viesti, jonka tarkoitus on tahallaan häiritä keskustelua (ärsyttää, liioitella, valehdella, provosoida).

**Fleimi** on ärsyttäväksi tai loukkaavaksi tarkoitettu kannanotto keskustelussa.

**Provo** eli provokaatio tarkoittaa omilla kommenteilla tahallaan ärsyttämistä tai yllyttämistä.



## HÄIRINTÄTILANTEET

- ✓ Vihapuhe
- ✓ Seksuaalinen häirintä

## LAINVASTAINEN TOIMINTA

- ✓ Nettikiusaaminen
- ✓ Kunnianloukkaus
- ✓ Plagiointi
- ✓ Identiteettivarkaus tai valeidentiteetti
- ✓ Rikollinen toiminta

## MITEN TOIMIA NÄISSÄ TILANTEISSA?

- Vastaa perusteluin tai jätä vastaamatta.
- Älä jaa eteenpäin.
- Blokkaa.
- Raportoi, ilmianna.
- Kerro aikuiselle.
- Ilmoita poliisille.

# OLE KRIITTINEN

Sosiaalisen median lisääntyminen korostaa kriittisen medialukutaidon tarvetta, kun kuka tahansa meistä voi luoda sisältöä.

Sosiaalisen median palvelut ovat myös vahvoja vaikuttamisen kanavia. On siis syytä olla tarkkana, millä tavalla sinuun mahdollisesti yritetään vaikuttaa.

Onko julkaisun tekijällä oikeaa asiantuntemusta tai asiallisia perusteluja aiheesta?

Onko julkaisu häiritsevä, uhkaava tai lainvastaiseen toimintaan kannustava?

Yritetäänkö julkaisulla mainostaa tai myydä jotain?

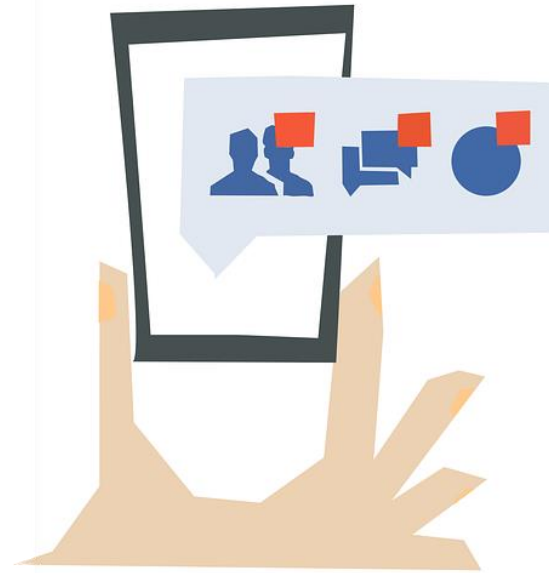
Onko julkaisun tehnyt todellinen henkilö (vrt. Botti, valeidentiteetti)?

Yritetäänkö julkaisulla vaikuttaa mielipiteeseen?



# KESKUSTELKAA

- **Mitä sosiaalisen median palveluita ja sovelluksia käytätte ja miksi?**
- **Millaisia hyötyjä sosiaalisella mediallya mielestänne on? Entä haittoja?**
- **Minkälaisia uhkaavia tai häiritseviä tilanteita olette kohdanneet sosiaalisessa mediassa? Miten olette toimineet näissä tilanteissa?**
- **Millä uusilla tavoilla voisitte opiskelussanne hyödyntää sosiaalista mediaa?**



# LINKKEJÄ AIHEESEEN

[Polkuja uusiin mediaelmiöihin](#) - Tieto- ja tehtävämateriaalisarja

[Mikä on deepfake-video, valeuutinen tai Trollitehdas-peli?](#) (Ylen Uutisluokka)

[Mikä on valeuutinen, somekupla tai trollitehdas?](#) (Ylen Uutisluokka)

[Nuortennetti \(MLL\)](#) –paljon materiaalia digihyvintointiin ja mediataitoihin

[Tietoa ikärajoista](#) (KAVI)

[Materiaaleja mediakasvatukseen](#) (Mediakasvatusseura)

[Selvitä oma digiprofiilisi –testi](#) (Sitra)